



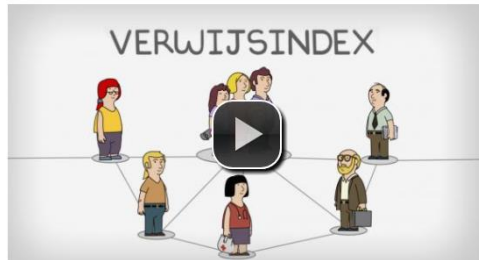
Workshop Verwijsindex Midden-IJssel/Oost-Veluwe

Annemarie van der Velde
9 mei 2019, Relatiedag
verwijsindex@zorgregiomijov.nl

Apeldoorn - Brummen - Epe - Hattem - Heerde - Lochem - Voorst - Zutphen

Wat is de Verwijsindex?

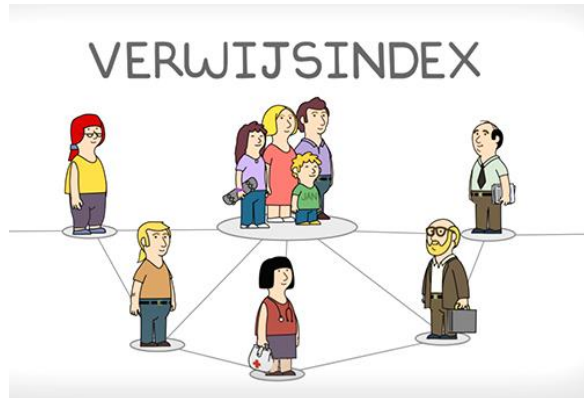
- Smpel digitaal systeem
- 30 sec.
- Koppelen van je naam aan kind
- Geen inhoudelijke informatie
- 'Telefoonboek van alle betrokkenen'



- Verwijsindex is een webapplicatie
- Betrokkenheid van professional registreren
- Dat niet wat
- Zie ook filmpjes op www.verwijsindex.tv

- Achtergrond: initiatief van hulpverleners n.a.v. enkele casussen (meisje nulde, rowena, etc.). Gestart in Rotterdam. Sinds 2010, in 2015 onderdeel van de Jeugdwet. Taak van gemeenten om gebruik van de Verwijsindex te bevorderen. Doel: vroegsignalering en samenwerken!

Hoe werkt de Verwijsindex?



- Kinderen 0 tm/ 23 jaar
- Verschillende domeinen: onderwijs, leerplicht, maatschappelijk werk, hulperleners, verloskundigen, wijkteam, veilig thuis, etc.
- Gezinsmatch (overeenkomende ouder)
 - Professionals die je anders niet in het oog zou krijgen (zeker buiten de regio's)



Hoe gebruik je het?

- Signaal afgeven (30 sec.)
- MATCH
- Mail
- Afstemmen -> contact elkaar opnemen, relevante informatie uitwisselen, (eventueel) samenwerking, 1 gezin – 1 plan



Signaal afgeven:

- BSN; achternaam/geslacht/geboortedatum; adres
- Signaal blijft 2 jaar actief, 5 jaar inactief (of actief t/m 23 jaar of overlijden)
 - actief = mail bij iedere match
 - Inactief = geen mail bij match, wel zichtbaar in de historie voor andere professionals
- Bij afsluiten van contact afgewen of signaal actief kan blijven of inactief kan worden

Match:

- Na een match, binnen 5 werkdagen contact opnemen.
- Partij waardoor 1^e match ontstaat neemt initiatief
- MAAR wacht niet op de ander als jij contact nodig vindt!
- Regie: Voogdlij en CJG/gemeentelijk team voor overige hulpverlening, maar in afstemming en passend bij wat het beste is voor kind en gezin

Kunt niet zoeken in het systeem.



Wat levert de Verwijsindex op?

- Door vroegsignalering eerder samenwerken
- Landelijke dekking
- Domein doorbrekend en – overstijgend
- Borging van de samenwerking (direct contact)
- Veilig Thuis: informanten
- Gemak voor gebruikers
- Gemak voor ouders (niet hetzelfde verhaal vertellen)

Meerwaarde:

- in contact komen met professionals waar eerder geen contact mee was
- bij verhuizing in beeld blijven
- bij 1g1p zicht op betrokken professionals vanuit verleden en heden.

voorbeeld Veilig Thuis: signaleert standaard in Verwijsindex, gebruikt contacten in VIR als informant!

> Relatie Meldcode? Check www.veiligthuisnoordoost gelderland.nl, pagina Meldcode 2019

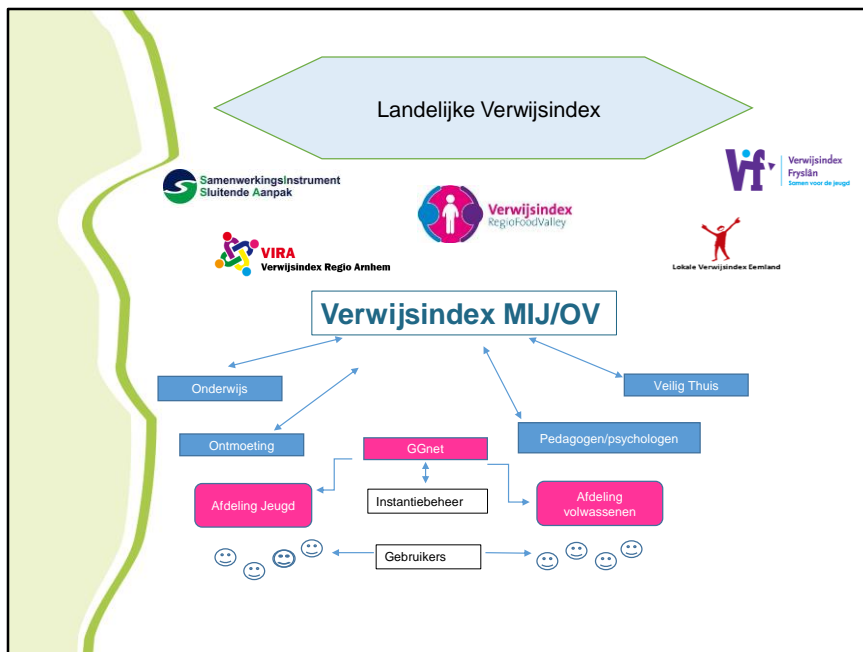


Iedereen werkt vanuit eigen kracht / expertise en ervaring en ziet daarmee een deel van het totale plaatje. Totaal is meer dan de som van de delen: als professionals zie je een aspect waarover je zorgen/vraagtekens hebt, maar handelen (nog) niet direct nodig acht. Meerdere zorgen bij elkaar kunnen inzicht geven tot ander handelen. Daarom is samenwerking van belang!



Daarom de Verwijsindex!

- **Visie:** elke professional staat voor kwaliteit
- Elke jeugdige en elk gezin verdienen de **best mogelijke** zorg
- Goede **professionaliteit** betekent: samenwerking met alle betrokken partijen
- **Verwijsindex** ondersteunt deze samenwerking
- Het gaat om **vinden én gevonden** worden!



- Elke regionale Verwijsindex is gekoppeld aan de landelijke verwijsindex
- Via de landelijke Verwijsindex koppeling met alle regio's
- Landelijke dekking
- Contact met professionals buiten eigen werkgebied

A diagram titled 'Organisatieprofiel' (Organizational Profile) is enclosed in a black rectangular border. On the left side, there is a light green vertical area with a white, wavy, irregular shape that resembles a profile or a cross-section of a landscape. To the right of this graphic, the title 'Organisatieprofiel' is written in blue. Below the title, there are two bulleted lists. The first list contains five items: 'Transparantie vanuit jouw organisatie', 'Ondergrens', 'Wanneer', 'Wie', and 'Werkproces'. The second list is preceded by the text 'Criteria zijn gebaseerd op:' and contains three items: 'Wettelijk kader', 'Eigen doelgroep en kennis', and 'Het belang van het kind, de jongere'.

Organisatieprofiel

- Transparantie vanuit jouw organisatie
- Ondergrens
- Wanneer
- Wie
- Werkproces

Criteria zijn gebaseerd op:

- Wettelijk kader
- Eigen doelgroep en kennis
- Het belang van het kind, de jongere

- Organisatieprofiel: zo werken wij als organisatie met de Verwijsindex.
- Is richtlijn voor medewerkers!

De kracht van de Verwijsindex is een vroegtijdige bundeling van krachten. Het afgeven van een signaal wordt gedaan vanuit betrokkenheid en niet vanuit opschaling. De Verwijsindex staat voor communiceren en samenwerking zoeken tussen organisaties en instellingen die betrokken zijn bij kinderen en jongeren waar zorgen over zijn. Elke situatie is uniek en vraagt om een professionele afweging: wanneer is het zinvol en heeft het toegevoegde waarde als ik mij zelf zichtbaar maak in de Verwijsindex?

Wanneer signaleren in de verwijsindex?

- Wanneer een professional betrokken is bij een jeugdige én een redelijk vermoeden heeft dat de jeugdige moeilijkheden ondervindt.
- Diens veiligheid en ontwikkeling wordt bedreigd.
- (Vroegtijdige) afstemming tussen meerdere disciplines en organisaties noodzakelijk is.

Denk hierbij aan:

- Multi-complexe problematiek.
- Vermoedens van kindermishandeling, seksueel misbruik en/of huiselijk geweld (let op: alleen signaleren in de Verwijsindex is niet voldoende. Start de Meldcode Huiselijk Geweld en Kindermishandeling.)
 - Problemen op één of meerdere van de vijf leefgebieden (materiële omstandigheden, gezondheid, opvoeding en gezinsrelaties, onderwijs en werk, sociale omgeving buiten het gezin en school) en een redelijk vermoeden dat deze schadelijk/belemmerend zijn en/of bedreigend kunnen zijn voor de ontwikkeling van de jeugdige.
 - Ouders hulpverlening mijden, d.w.z. ze melden zichzelf niet voor hulp en reageren bovendien niet of afwijzend als hulpverlening zich aanbiedt.
 - Ouders hulpverlening wel toelaten, maar niet aan de slag gaan met adviezen of afspraken, die gemaakt worden.
- Vijf leefgebieden:
 - Materiële omstandigheden
 - Gezondheid
 - Opvoeding & gezinsrelaties
 - Onderwijs & werk
 - Soc. omgeving buiten het gezin en school



Voorbeelden ondergrens

- Ouders met psychiatrische problematiek (KOPP)
- Verslaafde ouders (KVO)
- Ouders hebben verstandelijke beperking
- Er zijn vermoedens of sprake van kindermishandeling
- Er zijn vermoedens of sprake van huiselijk geweld
- Kind verhuist en er zijn nog zorgen
- Kind komt in aanraking met justitie
- Multi-problematiek aanwezig



Communicatie ouders/kind

- Informatie op website/folder
- Signaleren -> informeren
- Match -> toestemming/instemming voor contact
- Wie informeren/toestemming vragen?
 - Jeugdige 0 tm 12 jaar -> wettelijk vertegenwoordiger(s)
 - Jeugdige 12 tm 16 jaar -> + met instemming van jeugdige
 - Jeugdige ouder dan 16 jaar -> alleen de jeugdige
- Conflict van plichten
- Recht op bezwaar


AVG: mondelinge informatie, aangevuld met schriftelijke informatie (flyer of verwijstindextv.nl)

Toestemming om inhoudelijk informatie uit te kunnen wisselen

Geen toestemming? = Geen uitwisseling! Tenzij > conflict van plichten

Conflict van plichten:

- Afweging van professional
- Argumentatie/beweegredenen opnemen in cliëntdossier



Gesprekstips

“Ik maak gebruik van de verwijsindex. Kent u dat al?”

“Ik ga jou opnemen in de verwijsindex want ik maak me zorgen om je”

“Ik geef een signaal over jou af zodat andere professionals weten dat ik ook bij jou betrokken ben”

“Ik koppel mijn contactgegevens aan jou in de verwijsindex zodat andere betrokkenen mij makkelijk kunnen vinden als ze willen samenwerken”

“Ik laat weten dat ik open sta voor samenwerking als er nog andere zorgverleners bij jou betrokken zijn”

- Gebruik niet het woord melden/signaleren
- Zet de zorg centraal. Verwijsindex is een hulpmiddel om de zorg snel, goed en in onderling overleg te regelen. Meer niet!



- Wanneer denk je dat het toegevoegde waarde heeft voor jou als professional om jezelf zichtbaar/kenbaar te maken?
- Wat heb 'ik' nodig om mijn werk goed te doen (bijv. van leidinggevende)?
- Wanneer signaleer je? Vraag je af: wanneer heeft het toegevoegde waarde voor het kind?



En nu?

- Signaleren!

1. Wel een account, maar niet up to date?
2. Nog geen account?

Mail naar verwijsindex@zorgregiomijov.nl

Trainingsomgeving laten zien mbv test-cliënt